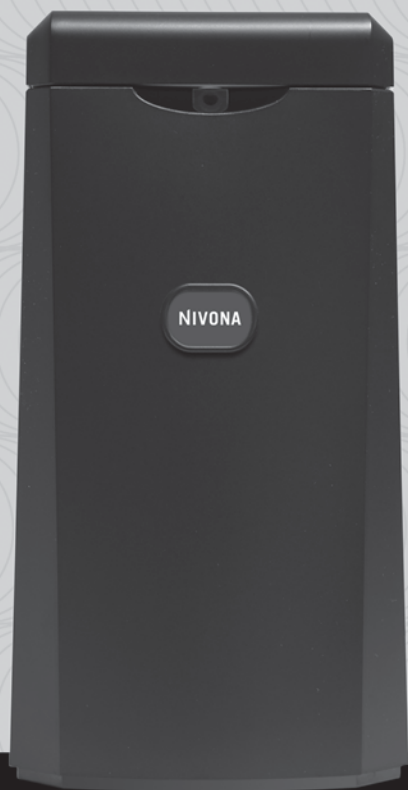


Refroidisseur NIVONA

NIC0100

Mode d'emploi et conseils

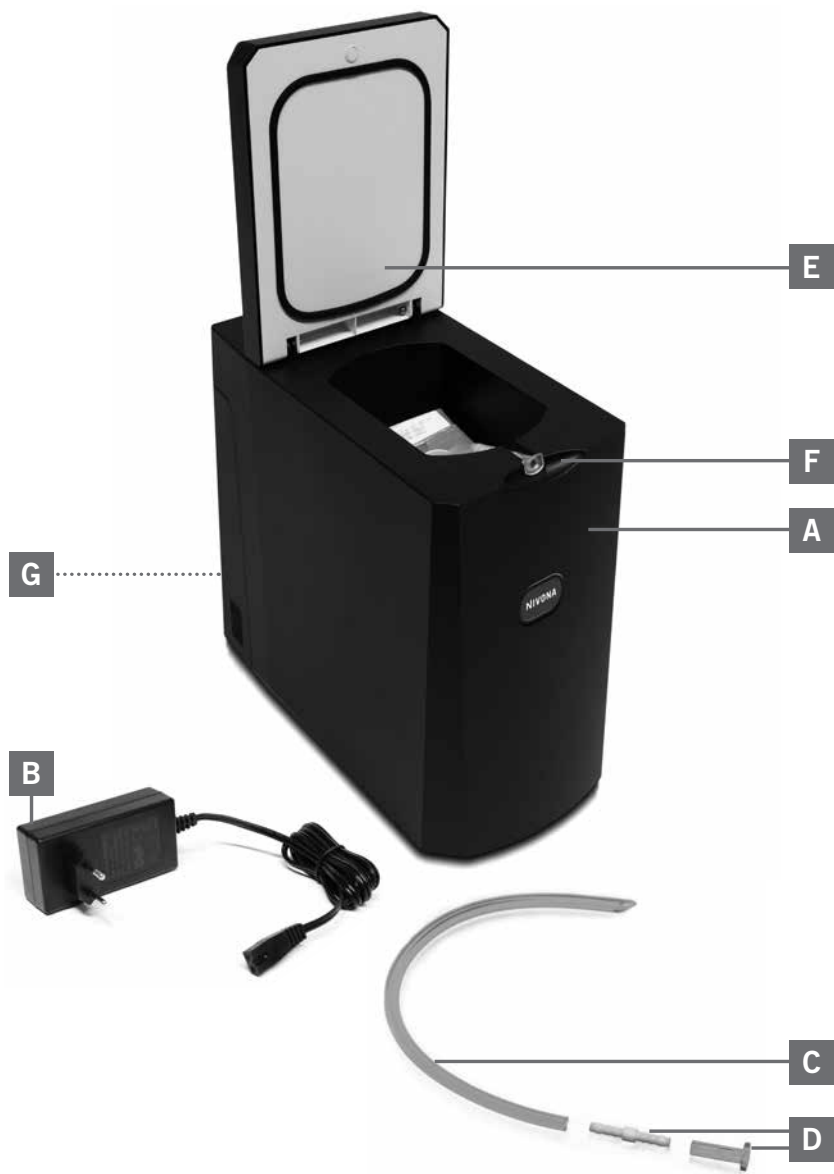
FR



NIVONA

A passion for coffee.

1



- A** Refroidisseur
- B** Adaptateur électrique
- C** Buse à lait en silicone
- D** Adaptateur de buse
- E** Couvercle du refroidisseur
- F** Espace pour buse
- G** Interrupteur
(à l'arrière)

Cher client

Félicitations et merci d'avoir choisi un produit de qualité de NIVONA.

Avant la première utilisation, lisez attentivement ce mode d'emploi et les consignes de sécurité pour pouvoir profiter pleinement de votre nouvel appareil NIVONA.

Conservez soigneusement ce mode d'emploi. Vous pouvez l'utiliser comme ouvrage de référence et le remettre à un futur propriétaire si vous souhaitez vous séparer de votre appareil NIVONA.

Dégustez votre café et profitez d'un appareil de grande qualité fabriqué par NIVONA.

Achetée chez

Ville, date

1. Consignes de sécurité

1. CONSIGNES DE SÉCURITÉ.....	2
2. ÉLÉMENTS FOURNIS.....	3
3. UTILISATION PRÉVUE.....	3
4. FONCTIONNEMENT	3
5. NETTOYAGE ET ENTRETIEN	4
6. DÉPANNAGE.....	4
7. DONNÉES TECHNIQUES	5
8. SERVICE CLIENT, GARANTIE, PROTECTION DE L'ENVIRONNEMENT.....	5

1. Consignes de sécurité

- Cet appareil ne doit être utilisé qu'avec une alimentation électrique CA/CC approuvée avec entrée de 100-240 V 50/60 Hz, sortie de 12 V SELV et conforme à la norme EN 60335.
- Ne débranchez jamais l'alimentation électrique à partir du câble de connexion.
- Si l'alimentation électrique est endommagée, vous devrez utiliser une nouvelle alimentation électrique du même type, aux mêmes caractéristiques.
- Cet appareil peut être utilisé par des enfants à partir de 8 ans et par des personnes présentant un handicap physique, sensoriel ou mental ou un manque d'expérience et de connaissance, à condition qu'elles soient surveillées ou instruites pour une utilisation sûre de l'appareil et comprennent les risques associés.
- Rangez et utilisez cet équipement hors de portée des enfants.
- Dans le cas où cet équipement serait visiblement endommagé, vous ne seriez pas autorisé à le faire fonctionner.
- N'ouvrez jamais l'équipement et n'essayez jamais de le réparer vous-même. Toute réparation de cet équipement doit être effectuée par des personnes compétentes uniquement.
- Une réparation inappropriée pourrait créer d'importants risques de sécurité.
- Éteignez l'équipement et retirez la prise secteur de la prise de courant : - avant chaque opération de nettoyage et d'entretien - après chaque utilisation
- Veillez à ce que les soupapes ne soient pas obstruées.
- Veillez à ce que la chaleur générée lors du fonctionnement soit suffisamment libérée. Veillez à ce que l'équipement ne soit pas trop proche des murs ni d'objets afin de garantir une circulation de l'air.

- Comparez les valeurs de tension inscrites sur la plaque signalétique avec l'alimentation énergétique existante.
- Veillez à ce que l'alimentation et la prise soient sèches avant de faire fonctionner.
- Ne débutez jamais le fonctionnement avec un cordon d'alimentation endommagé.
- Ne débutez jamais le fonctionnement avec des mains mouillées.
- Ne trempez jamais l'équipement ni l'adaptateur secteur dans de l'eau.
- N'utilisez jamais l'équipement sur des surfaces chaudes.
- Ne placez jamais l'équipement près d'une flamme ouverte.
- Protégez l'équipement, l'alimentation électrique et les cordons de la chaleur et de l'humidité.

2. Éléments fournis

Voir l'image 1 :

- A Refroidisseur
- B Adaptateur électrique
- C Buse à lait en silicone
- D Adaptateur de buse
- Mode d'emploi

3. Utilisation prévue

L'équipement sert à refroidir le lait (exclusivement dans son emballage d'origine) pour les machines à espresso et à café. Les buses d'entrée des machines à espresso et à café peuvent être passées à travers les ouvertures situées sur les côtés de l'équipement.

L'équipement convient aussi pour refroidir d'autres aliments dans leur emballage d'origine.

⚠ Attention : il n'est pas autorisé de verser directement des liquides dans l'équipement.

⚠ Attention : ne stockez pas de substances explosives comme des aérosols à gaz propulseur inflammable dans cet appareil.

NIVONA Apparate GmbH n'assume aucune garantie en cas de mauvaise utilisation.

4. Fonctionnement

Avant de commencer à faire fonctionner le nouvel équipement, vous devez le nettoyer à l'intérieur comme à l'extérieur avec un chiffon humide pour des raisons d'hygiène (voir aussi le paragraphe « nettoyage et entretien »).

Veillez suivre les instructions du mode d'emploi de votre machine à café quand vous utilisez le refroidisseur à lait.

- Ouvrez le couvercle (E) du refroidisseur NIVONA (A) et mettez le lait à refroidir dans l'équipement, dans son emballage d'origine.
- Insérez la buse incluse dans l'emballage (C) dans le lait (jusqu'au fond).

5. Nettoyage et entretien / 6. Dépannage

- Connectez la buse à lait en silicone (C) du refroidisseur NIVONA avec l'approvisionnement en lait de votre machine à café. Veuillez utiliser l'adaptateur de buse (D).
- Mettez la buse dans l'espace prévu à cet effet et fermez le couvercle.
- Connectez l'équipement à une prise de courant par l'adaptateur électrique (B) et mettez l'interrupteur situé à l'arrière de l'appareil (G) sur la position « 1 ». L'équipement démarre l'opération de refroidissement.
- Si vous souhaitez arrêter l'opération de refroidissement, mettez l'interrupteur sur la position « 0 ».
- Si vous souhaitez arrêter le fonctionnement de l'équipement, éteignez l'interrupteur de l'équipement (position « 0 ») et retirez la fiche de la prise de courant.

5. Nettoyage et entretien

- Retirez la fiche de la prise de courant avant chaque opération de nettoyage.

Veuillez suivre les instructions de nettoyage fournies dans le mode d'emploi de votre machine à café.

⚠ Attention : Ne nettoyez jamais l'équipement sous l'eau courante ni même dans une eau de rinçage.

⚠ Attention : N'utilisez jamais de produits de nettoyage puissants et abrasifs ni d'objets durs pour nettoyer l'équipement, car ce dernier peut être endommagé.

- Nettoyez l'équipement de temps en temps, à l'intérieur et à l'extérieur, au moyen d'un chiffon humide mais non mouillé.
- Nettoyez le dispositif de distribution de lait selon les instructions du fabricant de votre machine à café. Si celles-ci ne sont pas disponibles, nettoyez la buse tous les jours.

⚠ Attention : les opérations de nettoyage ou d'entretien ne peuvent être effectuées par des enfants sans surveillance.

6. Dépannage

Cette liste n'est pas exhaustive.

Dysfonctionnement	Causes possibles	Solution au problème
L'équipement ne fonctionne pas - la LED n'est pas allumée.	La prise de courant à tension CA n'est pas sous tension. L'adaptateur électrique est défectueux	→ Essayez avec une autre prise de courant. → Remplacez l'adaptateur électrique par un adaptateur du même type, aux mêmes caractéristiques.
L'équipement ne refroidit pas (la fiche est connectée, la LED est allumée)	Le ventilateur intérieur ou l'élément de refroidissement est défectueux.	→ La réparation ne peut être effectuée que par une entreprise de service après-vente agréée.

7. Données techniques

Puissance brute	1 L
Tension d'alimentation	100-240 V 50/60 Hz au moyen d'un adaptateur électrique
Consommation électrique	23 W
Poids du refroidisseur	2,6 kg
Dimensions	150 x 315 x 270 mm
Plage de température	Refroidit jusqu'à 22 °C en dessous de la température ambiante mais pas en dessous de 3 °C

8. Service client, garantie, protection de l'environnement

Service client

Les produits NIVONA sont soumis aux exigences de qualité les plus strictes. Vous pouvez toujours nous contacter pour toute question sur votre appareil. Nous comptons sur votre aide pour continuer à développer et à améliorer nos produits, de sorte qu'ils répondent parfaitement à vos souhaits.

Conditions générales de garantie et de service client

Lisez les informations détaillées pour connaître les conditions générales de garantie et de service client.

Élimination d'un ancien appareil et de l'emballage

Veuillez conserver l'emballage d'origine. Il sert à protéger l'appareil pendant le transport en cas de problème qui concerne le service client.

Les appareils électriques et électroniques contiennent généralement encore des matériaux précieux ou des matériaux nocifs pour l'environnement, qui ne doivent donc pas être traités comme des déchets ménagers normaux. Ils peuvent être nocifs pour la santé humaine ainsi que pour l'environnement quand ils ne sont pas traités ou qu'ils sont éliminés avec les déchets résiduels. Par conséquent, veuillez déposer votre ancien appareil ou votre appareil irréparable dans votre centre local de collecte et de recyclage.

Pour plus d'informations, veuillez vous adresser au revendeur auprès duquel vous avez acheté l'appareil, à votre mairie ou à votre collecteur de déchets.

NIVONA Apparate GmbH
Südwestpark 90
D-90449 Nürnberg
www.nivona.com
© 2017 par NIVONA